



## 91522 Ansbach

# 2 Zi. Neubau-Wohnung mit Balkon - Erstbezug



**900 €**

Kaltmiete

**70,86 m<sup>2</sup>**

Wohnfläche

**2**

Zimmer



### Ihr Ansprechpartner

**Reitelshöfer + Heider Immobilien  
OHG**

Michaela Heider

Tel.: +49 981 12224

[info@rhi-immobilien.de](mailto:info@rhi-immobilien.de)

Ihr Immobilienpartner in Ansbach und Umgebung

REITELSHÖFER  
**HEIDER**  
IMMOBILIEN

### Flächen & Zimmer

Wohnfläche	70,86 m <sup>2</sup>
Zimmer	2

### Energieausweis

Art	Bedarf
Ausstelldatum	05.07.2023
gültig bis	04.07.2033
Baujahr (Haus)	2020
Wertklasse	B
Gebäudeart	Wohngebäude
Endenergiebedarf	53,20

### Preise & Kosten

Kaltmiete	900 €
Nebenkosten	220 €
Heizkosten enthalten	✓
provisionspflichtig	×
Kaution	2.700 €

### Allgemeine Infos

verfügbar ab	nach
--------------	------

### Zustand

Baujahr	2020
---------	------



## Ausstattung

### Bad

Wanne	✓
Fenster	✓

### Stellplatzart

Tief-Garage	✓
-------------	---

### Küche

Einbauküche	✓
-------------	---

### Befeuerung

Gas	✓
-----	---



## Beschreibung

Die Wohnung liegt im 2. OG eines neu gebauten Mehrfamilienhauses im südlichen Stadtgebiet von Ansbach. Das Gebäude verfügt über einen Aufzug und eine Tiefgarage. Von der Tiefgarage ist der Zugang direkt ins Treppenhaus und zum Aufzug möglich.

Die moderne Neubauwohnung, die zum Erstbezug vermietet wird, ist sehr großzügig geschnitten. Viele Fenster sorgen für eine optimale Belichtung. In den Wohnräumen ist pflegeleichter, heller Bodenbelag verlegt. Im großen Wohnraum ist der Küchenbereich integriert, der mit einer modernen Einbauküche mit Elektrogroßgeräten ausgestattet ist. Der große Balkon ist vom Wohnzimmer und vom Schlafzimmer aus zu begehen. Im Tageslichtbad sind Badewanne, WC, zwei Waschbecken sowie der Stellplatz für die Waschmaschine vorhanden.

Zur Wohnung gehört ein Kelleranteil.

Ein Stellplatz in der Tiefgarage kann angemietet werden.

Energieausweis: Bedarfsausweis, 53,2 kWh, Erdgas für Kraft-Wärme-Kopplung, Bj. 2020.

## Sonstige Angaben

Damit wir Ihre Anfrage zügig bearbeiten können füllen Sie bitte für die Zusendung des Exposés oder weiterer Informationen unser Kontaktformular aus:

- vollständiger Name
- vollständige Anschrift
- E-Mail Adresse
- Telefon
- und /oder Mobilnummer.

Eine Besichtigung des Objektes kann nur nach Vereinbarung mit uns erfolgen.

Die direkte Kontaktaufnahme zum Vermieter oder Bewohner des Objektes ist nicht gewünscht.

Sämtliche Objektangaben sind freibleibend, vertraulich und unverbindlich. Sie basieren auf den uns vom Vermieter erteilten Informationen und wurden gewissenhaft wiedergegeben. Eine Gewähr kann die Reitelshöfer + Heider Immobilien oHG jedoch nicht übernehmen. Kosten aus unserer Tätigkeit fallen für Sie nicht an, die Vermittlungsprovision wird vom Vermieter übernommen. Für weitere Informationen stehen wir Ihnen gerne zur Verfügung.



Ihr Immobilienpartner in Ansbach und Umgebung

REITELSHÖFER  
**HEIDER**  
IMMOBILIEN



REITELSHÖFER  
**HEIDER**  
IMMOBILIEN







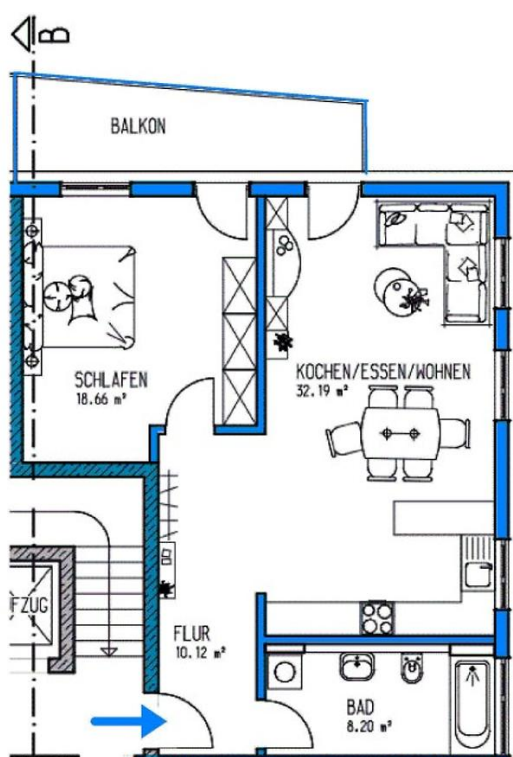








REITELSHÖFER  
**HEIDER**  
IMMOBILIEN



REITELSHÖFER  
**HEIDER**  
IMMOBILIEN