



92358 Seubersdorf

Neubau-Erstbezug! Perfekte Single Wohnung in zentraler Lage
Seubersdorf - Zentral



650 €

Kaltmiete

57,1 m²

Wohnfläche

2

Zimmer



Ihr Ansprechpartner

Kirsch & Haubner Immobilien GmbH

Kirsch & Haubner Immobilien GmbH
Tel.: 09181/82 65
info@kirschundhaubner.de

Flächen & Zimmer

Wohnfläche	57,1 m²
Zimmer	2
Badezimmer	1

Energieausweis

Baujahr (Haus)	2026
----------------	------

Zustand

Baujahr	2026
---------	------

Preise & Kosten

Kaltmiete	650 €
Warmmiete	795 €
Nebenkosten	145 €
Heizkosten enthalten	✓
Kaution	1.500 €

Allgemeine Infos

verfügbar ab	ab 01.04.2026
Gruppennummer	3



Ausstattung

Allgemein

Gartennutzung ✓

Heizungsart

Fußbodenheizung ✓

Küche

Einbauküche ✓



Beschreibung

- Kurze und schnelle Wege wohin auch immer
 - Perfekte Infrastruktur
 - 1. Obergeschoss mit Aufzug
 - Großzügiger, geschützter Südbalkon
 - Schöne und praktische Raumaufteilung
 - 2- Zimmer mit einer Wohnfläche von ca. 57,10 m²
 - Offenes Wohnen & Essen mit Küche
 - NEUE Einbauküche auf Wunsch + 50,- EUR/Monat
 - Hochwertige Ausstattung mit Vinylböden, zeitlosen Fliesen und Fußbodenheizung
 - Modernes Duschbad mit bodengleicher Dusche und Regenbrause
 - Geschmackvolle Innentüren für die Optik
 - Großzügige Fenster mit 3-fach-Glas bieten helles Wohlgefühl
 - Elektrische Rollläden
 - Separater Hauswirtschaftsraum mit WM-Anschlussmöglichkeit
 - Kontrollierte Be- & Endlüftung mit Wärmerückgewinnung
 - Energieeffizienzhaus mit günstigen Nebenkosten
 - Allgemeine Abstellräume für Fahrräder und mehr
 - Tiefgaragenstellplatz auf Wunsch + 50,- EUR/Monat
- Bezug ab 01.04.2026
- Energieausweis in Vorbereitung

Sonstige Angaben

Wir würden uns sehr freuen, Sie bei einem persönlichen Besichtigungstermin begrüßen zu dürfen.

Unsere Öffnungszeiten:

Mo. - Do.: 08:30 Uhr - 12:30 Uhr und 13:30 Uhr - 17:30 Uhr

Fr.: 08:30 Uhr - 14:00 Uhr

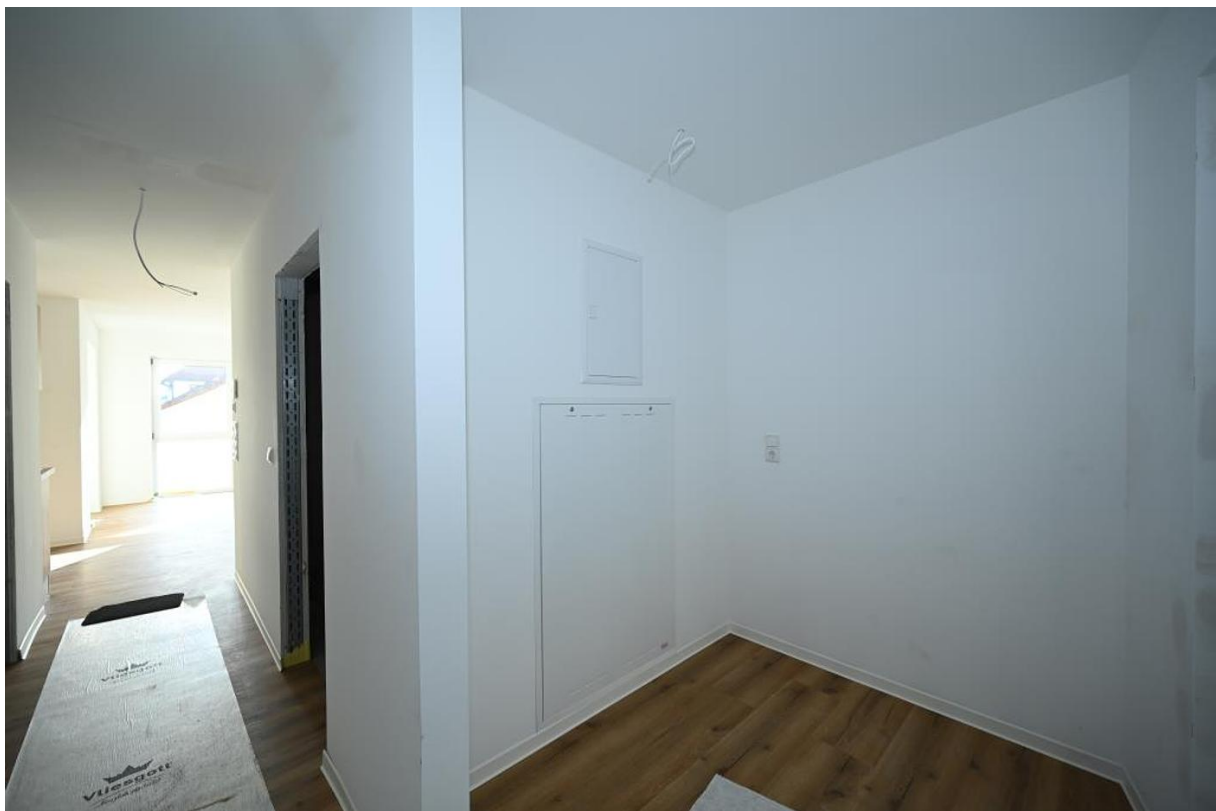
Sa.: 09:00 Uhr - 12:00 Uhr

Beratungstermine sind selbstverständlich auch außerhalb unserer Geschäftszeiten nach Vereinbarung möglich.













In diesem Haus gibt es noch

17 weitere 2-, 3- und 4- Zimmer- Wohnungen

mit Aufzug in verschiedenen Größen

von ca. 57 m² bis ca. 123 m²!



KIRSCH & HAUBNER
IMMOBILIEN