



57021 Asprovalta

Exklusive Neubau-Wohnung in Asprovalta / Griechenland



190.000 €

Kaufpreis

62,6 m²

Wohnfläche

3

Zimmer



Ihr Ansprechpartner

RE/MAX Immobilien

Florian Stilp

Tel.: 004991147721360

florian.stilp@remax.de

Flächen & Zimmer

Wohnfläche	62,6 m ²
Zimmer	3
Schlafzimmer	2
Badezimmer	1
Balkone / Terrassen	1

Preise & Kosten

Kaufpreis	190.000 €
Aussen-Courtage	2,38% Provision

Energieausweis

Baujahr (Haus)	2025
----------------	------

Zustand

Baujahr	2025
---------	------



Ausstattung

Stellplatzart

Freiplatz



Beschreibung zur Ausstattung

Die Siedlung besteht aus:

- A: 14 zweistöckige Einfamilienhäuser von 152,31 m² bestehend aus Wohnzimmer, Esszimmer, Küche, 4 Schlafzimmer (davon 1 Hauptschlafzimmer mit Badezimmer), 2 separate Badezimmer und privatem Pool.
- B: 12 Erdgeschosswohnungen von 34,65 m² bis 35,7 m² bestehend aus Wohn- und Küchenzimmer, 1 Schlafzimmer und 1 Badezimmer.
- C: 16 Erdgeschosswohnungen von 62,6 m² bis 66,3 m² bestehend aus Wohn- und Küchenzimmer, 2 Schlafzimmer und 1 Badezimmer.
- D: 22 Wohnungen im ersten Stock mit Dachgeschoss von 96,6 m² bis 102,05 m² bestehend aus Wohn- und Küchenzimmer, 4 Schlafzimmer und 2 Badezimmer.
- E: 18 Erdgeschosswohnungen von 43,9 m² bestehend aus Wohn- und Küchenzimmer, 1 Schlafzimmer und 1 Badezimmer.
- F: 18 Wohnungen im ersten Stock mit Dachgeschoss von 65,2 m², bestehend aus einem Wohn- und Küchenzimmer, 2 Schlafzimmer und 1 Badezimmer.

Das Mobiliar ist im Kaufpreis nicht enthalten.

Übergabetermin der Siedlung: 30/6/2029



Beschreibung

Die Wohnung befindet sich im Erdgeschoss eines Neubaus, nur wenige Schritte vom Meer entfernt, und bietet eine Wohnfläche von rund ca. 62,60 m². Sie umfasst ein Schlafzimmer, eine offene Wohnküche sowie ein Badezimmer.

Zur Ausstattung gehören Kunststofffenster mit Doppelverglasung, eine Sicherheitstür sowie Insektenschutzgitter.

Die Wohnung verfügt über eine Terrasse und Zugang zum gemeinschaftlichen Garten.

Ein Parkplatz und ein Swimmingpool stehen ebenfalls zur Verfügung.

„The Million“, ein neues Projekt in Asprovalta, Thessaloniki, beeindruckt durch seine Größe und sein Design. Es handelt sich um eine Siedlung mit 100 Häusern, die auch über ein Geschäft und einen zentralen Swimmingpool verfügt, während 14 Häuser zusätzlich über einen privaten Pool besitzen. Bei der Gestaltung stand die vollständige Integration in die natürliche Umgebung im Vordergrund, wobei der Blick auf die gesamte Küstenlinie dieser wunderschönen Gegend und den Außenbereich von jeder Wohnung aus genutzt werden sollte. Die architektonische Komposition wurde so gestaltet, dass sie das Gefühl der Nachbarschaft mit Privatsphäre verbindet.

Funktionalität, exzellentes Design und moderne Architektur, die harmonisch mit den traditionellen architektonischen Elementen der Region harmoniert, sind nur einige der Elemente, die diesem Projekt einen Mehrwert verleihen. Die gewählten Materialien sind Stein, Erdtöne und Texturen, die perfekt mit der natürlichen Umgebung harmonisieren.

In diesem Zusammenhang wurde dem Außenbereich mit seinen Zugängen und Erholungsbereichen sowie dem zentralen Pool, um das sich die meisten Aktivitäten des Komplexes konzentrieren, die gleiche Aufmerksamkeit gewidmet. Darüber hinaus wurde bei der Errichtung der Siedlung Wert auf die Zugänglichkeit für alle gelegt.

Die Siedlung „The Million“ ist eine ausgezeichnete Wahl für einen dauerhaften Wohnsitz oder ein Ferienhaus und kann gleichzeitig eine wirklich kluge Investitionsmöglichkeit sein.

Lage

Asprovalta ist eine Küstenstadt der Gemeinde Volvi. Sie liegt am Westufer des Strymonikos-Golfs, östlich von Thessaloniki, der zweitgrößten Stadt Griechenlands. Es handelt sich um einen der am weitesten entwickelten Touristenorte in Mazedonien, da er vor allem in den Sommermonaten von Menschen aus der Umgebung und dem Ausland „überflutet“ wird. Die kontinuierliche Entwicklung von Asprovalta führte zur Ausbreitung der Siedlung, sowohl mit Hoteleinrichtungen und Unterkünften aller Art als sowohl mit vielen Ferienhäusern. Ihre Schönheit ist einzigartig. Das Grün der Berge und das Blau des Meeres bilden eine ideale Landschaft für Momente der Entspannung.

Sonstige Angaben

Der guten Ordnung halber weisen wir Sie darauf hin, dass unsere Tätigkeit, eine Vermittlungs-/Nachweisgebühr in Höhe von 2,38 % des Kaufpreises inklusive der gesetzlichen Mehrwertsteuer nach notariellem Vertragsabschluss nach sich zieht. Durch Ihre weitere Objektanfrage bestätigen Sie die Vereinbarung und Anerkennung dieser Maklercourtage. Ferner beruhen diese Objektdaten auf Angaben des Verkäufers, für die wir keine Gewähr übernehmen.

Wir bieten an unseren Top-Standorten Stein, Nürnberg, Fürth, Schwabach und Ansbach jeweils 1-2 motivierten Immobilienmakler(innen) die Chance zum Einstieg bei der Nr. 1 im weltweiten



Immobilienmarkt.

Quereinstieg über Ausbildung an unserer Akademie mit IHK-Abschluss möglich.

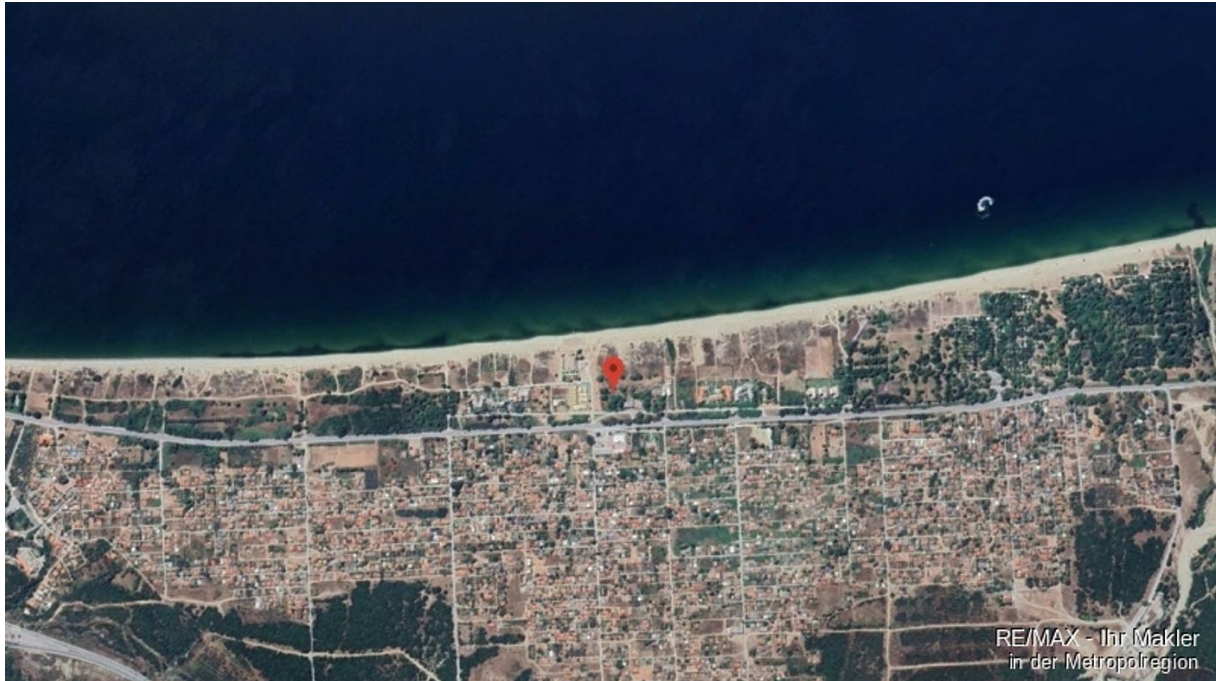
Senden Sie uns Ihre Kurzbewerbung an: patricia.potrafke@remax.de

Sie müssen erst noch Ihre aktuelle Immobilie verkaufen, bevor Sie über einen Umzug nachdenken können? Kein Problem, kontaktieren Sie uns. Wir sorgen für einen reibungslosen Übergang. LEBENSÄÄUME, LEBENSTRÄÄUME. Denn der Kauf einer Wohnung oder eines Hauses ist mehr als nur GröÖe und Preis. Letztendlich ist es eine Herzensangelegenheit. Menschen finden ihr neues Zuhause ... das hat mehr als nur mit nackten Zahlen zu tun. Deshalb nennen meine Kollegen und ich von RE/MAX Immobilien den Besichtigungstermin auch gerne den Verliebungstermin. Vielleicht gehört auch das zu unserer Arbeit: Es ist ein bisschen die eines Hochzeitsplaners. Wir bringen zwei Parteien zusammen, den Käufer und den Verkäufer. Und wir wollen, dass es ein Happy End für beide Seiten wird. Dafür tun wir unser Bestes!

Und so möchten wir Ihnen, sowohl als Suchender, und auch als Eigentümer ... das gute Gefühl von Ehrlichkeit und Transparenz vermitteln.







RE/MAX - Ihr Makler
in der Metropolregion



TYPE C

GROUND FLOOR PLAN
SCALE: 1:75
C1|C5|C7|C9|C11|C13

NIKOS COLOS
A. ASSOCIATE RE/MAX - Ihr Makler
in der Metropolregion



Capital



**MAKLER-KOMPASS
WOHNEN**

Top-Makler Nürnberg



Höchstnote für
RE/MAX Immobilien

Quelle: IIB Institut
IM TEST: 4.288 Makler

HEFT 10/25
GÜLTIG BIS: 10/26

RE/MAX - Ihr Makler in der Metropolregion



RE/MAX

In Immobilien weltweit die Nummer 1

Sie kennen jemanden, der eine Immobilie
zu vermieten oder verkaufen hat?

Jeder erfolgreiche Hinweis wird belohnt.



Rufen Sie uns an.

Tel. 0171 / 11 777 60

RE/MAX Immobilien

Florian Stilp

Hauptstraße 11, 90547 Stein

remax-stein.de

RE/MAX - Ihr Makler
in der Metropolregion



BELLEVUE

Best Property
Agents

2026

RE/MAX - Ihr Makler
in der Metropolregion