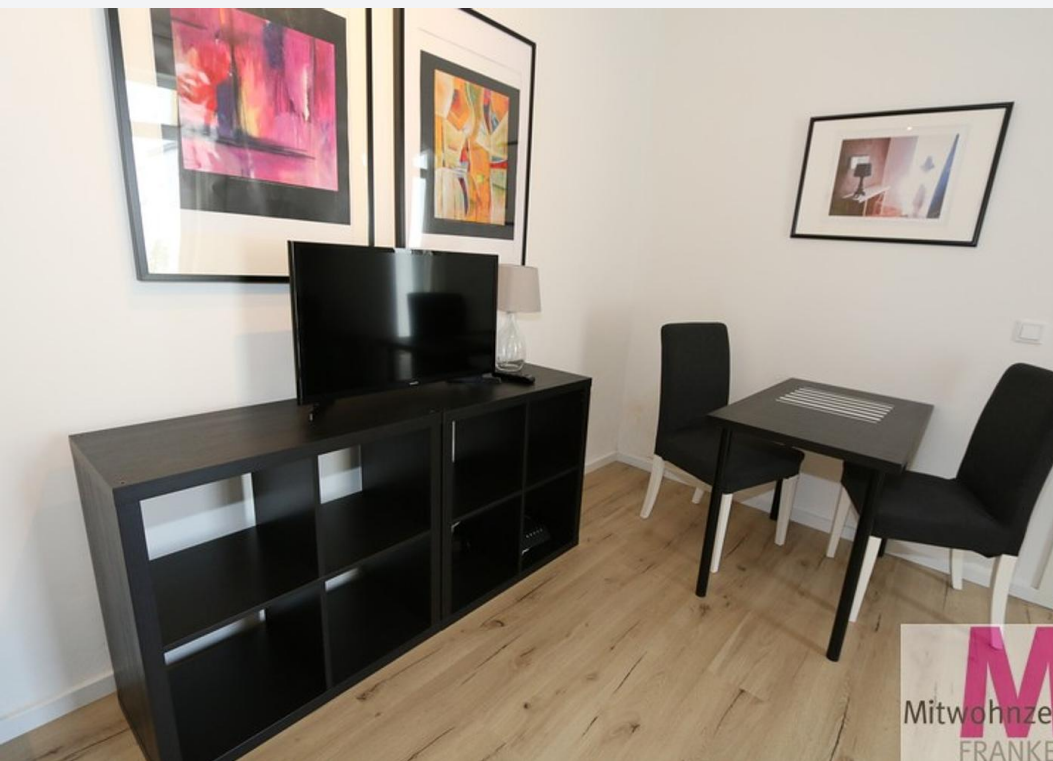




90439 Nürnberg

Neu möblierte Wohnung in guter Lage



820 €

Warmmiete

37 m²

Wohnfläche

2

Zimmer



Ihr Ansprechpartner

**ISF GmbH / Mitwohzentrale
Franken**

Franken

Tel.: 0911-19430

info@mitwohzentrale-franken.de

Flächen & Zimmer

Wohnfläche	37 m ²
Zimmer	2

Preise & Kosten

Warmmiete	820 €
Kaution	1.975 €

Energieausweis

art	BEDARF
Baujahr (Haus)	1915
Endenergiebedarf	178.7

Allgemeine Infos

Ab-Datum	07.01.2026
max. Personen	1
Nichtraucher	✓

Zustand

Baujahr	1915
---------	------



Ausstattung

möbliert

moebliert.moeb

voll möbliert

Beschreibung zur Ausstattung

Duschbad, Einbauküche, Fernseher, franz. Bett, Geschirr, Handtücher, Internet, Laminat, Waschmasch., Mikrowelle, Telefonanschl., Zentralheizung



Beschreibung

Inkl. Nebenkosten, inkl. 30,00 für 250 Mbit Internet, inkl. 45,00 Vorauszahlung für Wärme, inkl. 10,00 Vorauszahlung für Wasser, zzgl. Strom nach Verbrauch. Ein schöner französischer Balkon gehört ebenfalls zur Wohnung. Das Schlafzimmer ist mit einem französischen Bett ausgestattet und das moderne Duschbad hat ein Fenster. Ein separater Abstellraum gehört zu jeder Wohnung und befindet sich auf dem Flur. Im Nachbarhaus befindet sich ein Waschraum der benutzt werden kann. Bei Firmenanmietung Miete zzgl. 19% MwSt

Lage

von Nürnberg Hauptbahnhof U2U3 bis Rothenburgerstraße danach Fußweg

Sonstige Angaben

möbliert
Energieausweis
Art nach Bedarf
Endenergiebedarf 178,7 kWh(ma)
Effizienzklasse NOTAPPLICABLE
Ausstellungsdatum 15.07.2016
Gültig bis 14.07.2026
Heizungsart Zentralheizung
Wesentliche Energieträger Fernwärme
Baujahr 1915





