



## 91522 Ansbach

# 2 Zi. Neubau-Wohnung mit Terrasse in Ansbach-Eyb - behindertengerecht



**665 €**

Kaltmiete

**53 m<sup>2</sup>**

Wohnfläche

**2**

Zimmer



### Ihr Ansprechpartner

**Reitelshöfer + Heider Immobilien  
OHG**

Michaela Heider

Tel.: +49 981 12224

[info@rhi-immobilien.de](mailto:info@rhi-immobilien.de)

Ihr Immobilienpartner in Ansbach und Umgebung

REITELSHÖFER  
**HEIDER**

### Flächen & Zimmer

Wohnfläche	53 m <sup>2</sup>
Zimmer	2

### Energieausweis

Baujahr (Haus)	2026
----------------	------

### Allgemeine Infos

verfügbar ab	nach
--------------	------

### Preise & Kosten

Kaltmiete	665 €
Nebenkosten	132,5 €
Heizkosten enthalten	✓
provisionspflichtig	×
Kaution	2.070 €

### Zustand

Baujahr	2026
alter.alter_attr	Neubau



## Ausstattung

### Bad

- Dusche ✓
- Fenster ✓

### Heizungsart

- Fußbodenheizung ✓

### Ausrichtung Balkon / Terrasse

- Osten ✓

### Küche

- Einbauküche ✓

### Bodenbelag

- Fliesen ✓

### Stellplatzart

- Freiplatz ✓



## Beschreibung

Die moderne Neubauwohnung, die zum Erstbezug vermietet wird, ist sehr funktionell geschnitten. Viele Fenster sorgen für eine optimale Belichtung. In allen Räumen ist ein heller Fliesenboden verlegt. In der Küche wird eine moderne Einbauküche mit Elektrogroßgeräten eingebaut. Die Terrasse geht nach Osten und ist vom Wohnzimmer aus zu betreten. Im Tageslichtbad sind Waschbecken und WC, eine bodentiefe Dusche sowie der Stellplatz für die Waschmaschine vorhanden. Die Wohnung ist mit Fußbodenheizung sowie einer kontrollierten Raumlüftung ausgestattet, die Beheizung erfolgt über eine energieeffiziente Wärmepumpe. Zur Wohnung gehört ein Stellplatz vor dem Haus sowie ein Kellerraum.

## Lage

Die Wohnung liegt im Erdgeschoss eines neu gebauten Mehrfamilienhauses in Ansbach-Eyb.

## Sonstige Angaben

Damit wir Ihre Anfrage zügig bearbeiten können füllen Sie bitte für die Zusendung des Exposés oder weiterer Informationen unser Kontaktformular aus:

- vollständiger Name
- vollständige Anschrift
- E-Mail Adresse
- Telefon
- und /oder Mobilnummer.

Eine Besichtigung des Objektes kann nur nach Vereinbarung mit uns erfolgen.

Die direkte Kontaktaufnahme zum Vermieter oder Bewohner des Objektes ist nicht gewünscht.

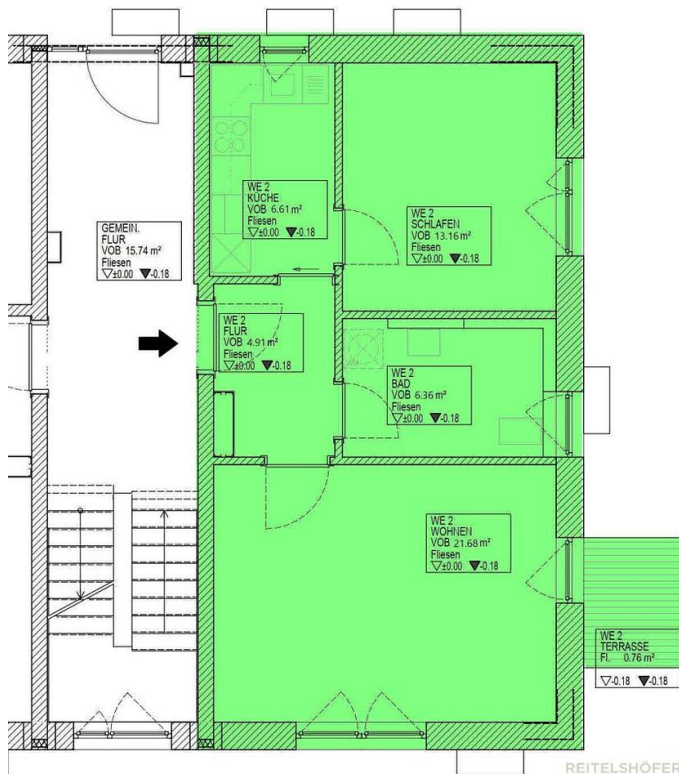
Sämtliche Objektangaben sind freibleibend, vertraulich und unverbindlich. Sie basieren auf den uns vom Vermieter erteilten Informationen und wurden gewissenhaft wiedergegeben. Eine Gewähr kann die Reitelshöfer + Heider Immobilien oHG jedoch nicht übernehmen. Kosten aus unserer Tätigkeit fallen für Sie nicht an, die Vermittlungsprovision wird vom Vermieter übernommen. Für weitere Informationen stehen wir Ihnen gerne zur Verfügung.

Dieses Angebot ist nur für den Empfänger bestimmt und darf ohne unsere Genehmigung nicht an Dritte weitergegeben werden.



Ihr Immobilienpartner in Ansbach und Umgebung

REITELSHÖFER  
**HEIDER**  
IMMOBILIEN



REITELSHÖFER  
**HEIDER**  
IMMOBILIEN