



92334 Berching

Moderne Neubauwohnung mit Altbauflair! 3,5-Zimmer-Dachgeschoss - in Berching-Altstadt



1.450 €

Kaltmiete

152,37 m²

Wohnfläche

3,5

Zimmer



Ihr Ansprechpartner

Lautenschlager Immobilien GmbH

Robert Alber

Tel.: 00499181465173

anfrage@lautenschlager-immo.de

Flächen & Zimmer

Wohnfläche	152,37 m²
Zimmer	3,5
Schlafzimmer	2
Badezimmer	1
Balkone / Terrassen	1
Stellplätze	1

Allgemeine Infos

verfügbar ab	sofort
--------------	--------

Preise & Kosten

Kaltmiete	1.450 €
Warmmiete	1.830 €
Nebenkosten	380 €
Heizkosten enthalten	✓
Betriebskosten netto	380 €
Gesamtbelastung brutto	1.830 €
Kaution	2.900 €

Zustand

Verkaufstatus	offen
---------------	-------



Ausstattung

Allgemein

Kabel / Sat-TV ✓

Befeuuerung

Fernwärme ✓

Heizungsart

Fußbodenheizung ✓

unterkellert

unterkellert nein



Beschreibung

Willkommen in Ihrem neuen Zuhause in der malerischen Altstadt von Berching! Diese exquisite Mietwohnung bietet mit ca. 152,37 m² Wohnfläche und einem großzügigen Raumkonzept auf 3,5 Zimmern ein exklusives Wohnambiente. Die Wohnung besticht durch ihre hochwertige Ausstattung und das eindrucksvolle Ambiente eines kernsanierten Altstadthauses.

Genießen Sie den Luxus eines modernen Erstbezugs mit Fußbodenheizung und einem großzügigen Badezimmer, das zum Entspannen einlädt. Die zwei stilvollen Schlafzimmer bieten Rückzugsmöglichkeiten für erholsame Nächte. Der offene Wohn-Essbereich mit Loggia, die Ihnen als kleine Dachterrasse genussvolle Stunden im Freien ermöglicht, rundet das Gesamtpaket ab.

Ein besonderes Highlight ist die lichtdurchflutete Galerie, die zum Entspannen oder Lesen einlädt. Das innovative Blockheizkraftwerk in Kombination mit einer Photovoltaikanlage sorgt für nachhaltige Energieversorgung und ein umweltbewusstes Leben.

Die Wohnung ist bezugsfertig, ein ideales Zuhause für alle, die Wert auf Exklusivität und Komfort legen. Lassen Sie sich von der charmanten Lage und den Vorzügen dieser einzigartigen Immobilie begeistern!

Lage

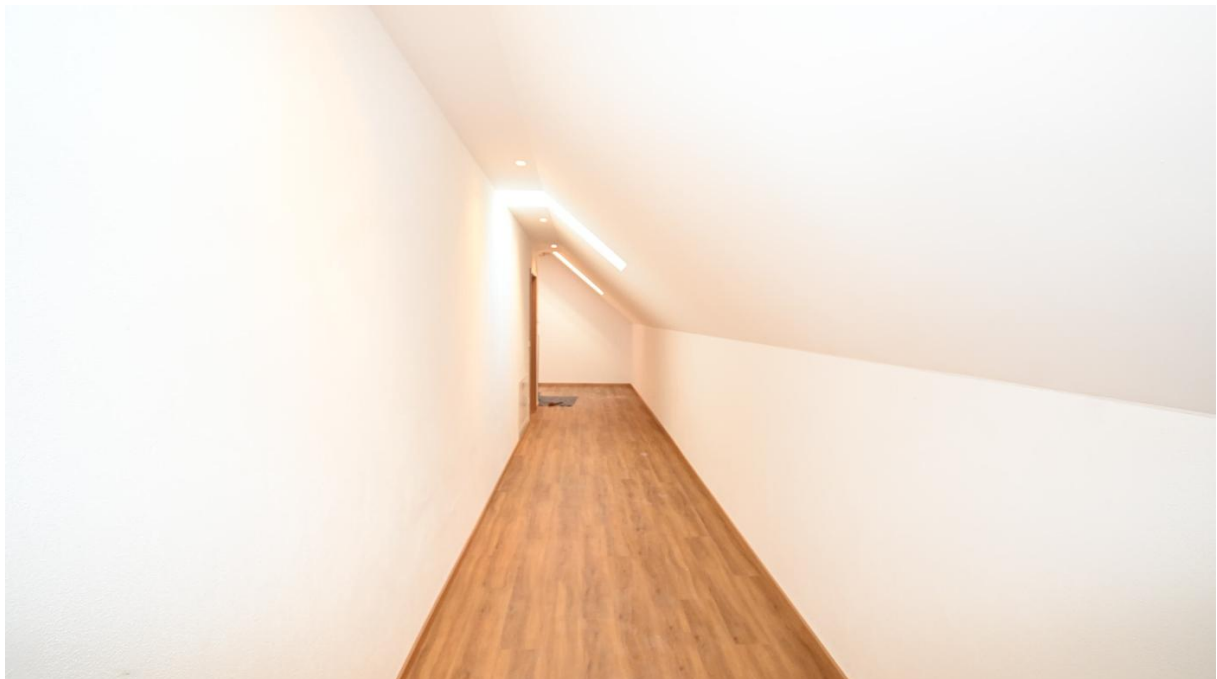
Stadt Berching (PLZ 92334)

- Lage inmitten der Altstadt von Berching
- Kleinod des Mittelalters (Altstadtmauer mit 4 Stadttoren und 13 Türmen)
- anerkannter Erholungsort im Naturpark Altmühltal
- am Main-Donau-Kanal
- Einkaufsmöglichkeiten, Ärzte und sonstige Dienstleistungsgewerbe bequem zu Fuß erreichbar
- Kindergärten, vollklassige Hauptschule und eine staatliche Realschule vor Ort
- Busverbindung Linie Neumarkt i.d.OPf. - Berching - Dietfurt ist vorhanden.
- Entfernung zum Autobahnanschluss Greding (BAB 9 Nürnberg-München) ca. 10 km

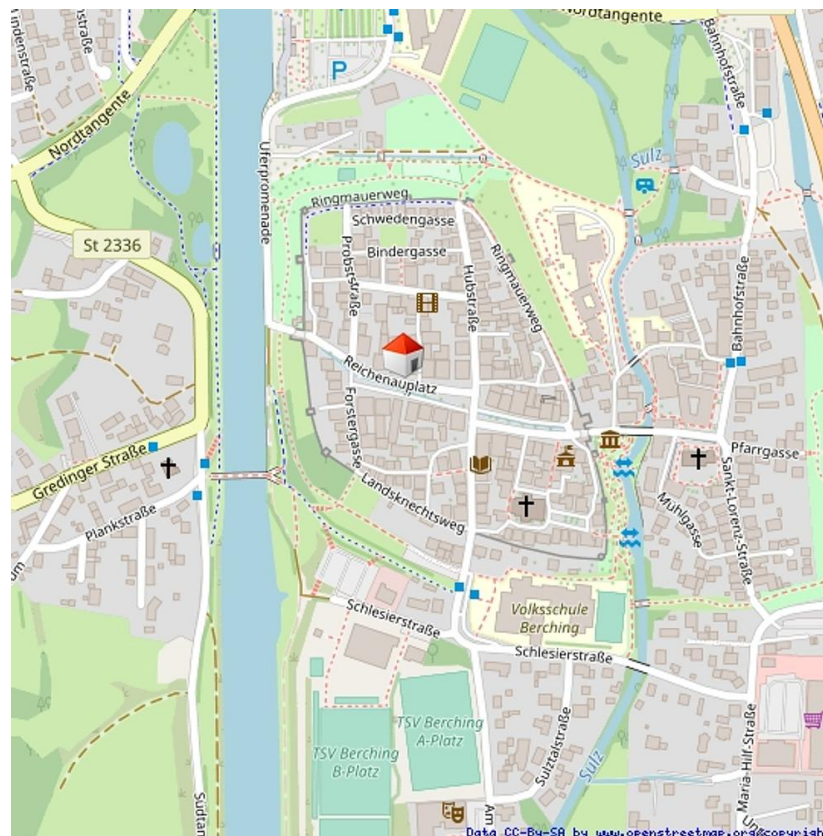
Weitere Informationen erhalten Sie im Internet unter www.berching.de.

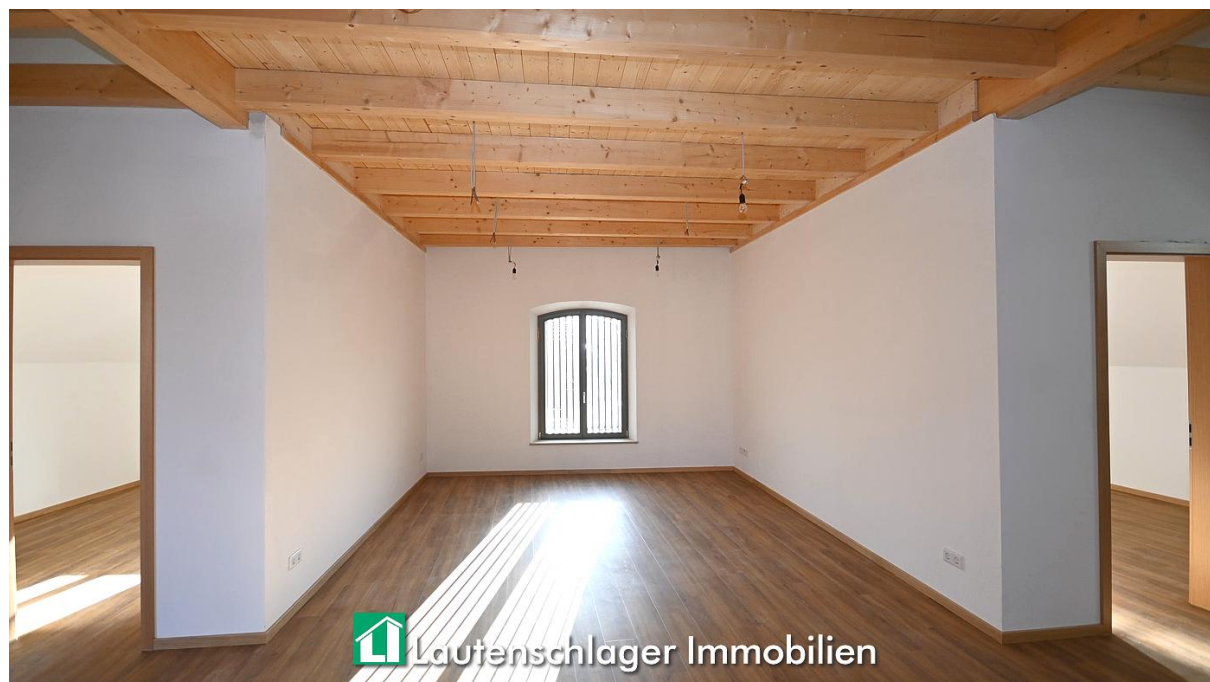
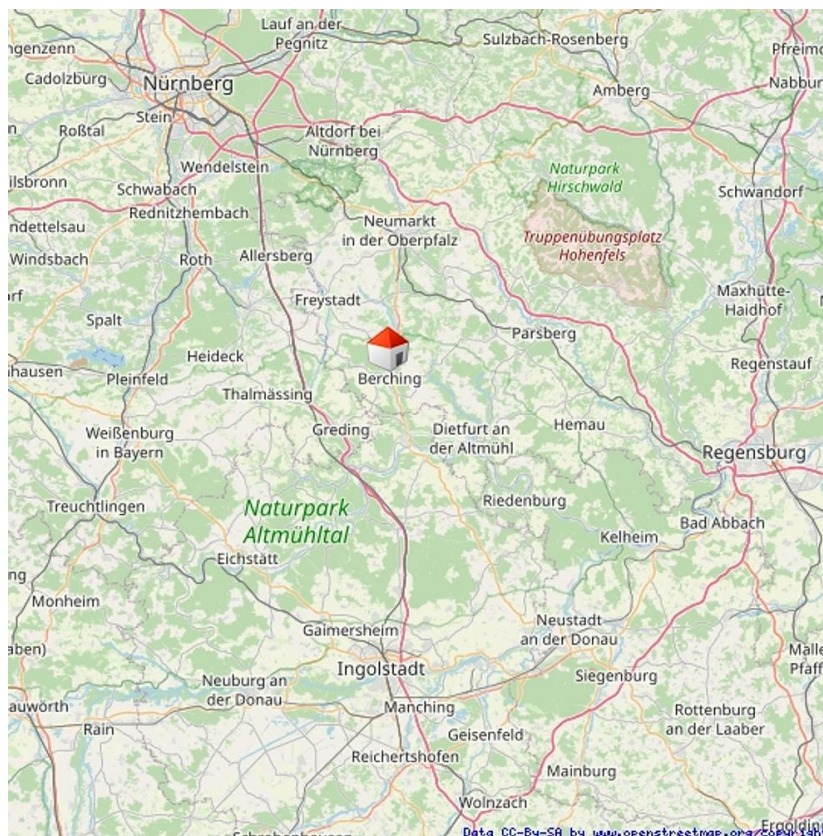












 **Lautenschlager Immobilien**