



90402 Nürnberg

Stilvolle 4-Zimmer-Wohnung in Bestlage Nürnbergs inkl. Internet, Stellplatz und monatlichem Reinigungsservice



2.090 €

Warmmiete

90 m²

Wohnfläche

4

Zimmer



Ihr Ansprechpartner

**ISF GmbH / Mitwohzentrale
Franken**

Franken

Tel.: 0911-19430

info@mitwohzentrale-franken.de

Flächen & Zimmer

| | |
|------------|-------------------|
| Wohnfläche | 90 m ² |
| Zimmer | 4 |

Energieausweis

| | |
|---------------------------|-----------|
| art | VERBRAUCH |
| mit Warmwasser | ✓ |
| Energieverbrauchskennwert | 154.8 |

Preise & Kosten

| | |
|-----------|---------|
| Warmmiete | 2.090 € |
| Kaution | 4.180 € |

Allgemeine Infos

| | |
|---------------|------------|
| Ab-Datum | 13.05.2026 |
| max. Personen | 4 |



Ausstattung

möbliert

moebliert.moeb

voll möbliert

Beschreibung zur Ausstattung

Balkon, Boxspringbett, Doppelbett, Duschbad, Einbauküche, Elektroheizung, gehobene Ausstatt., Geschirr, Geschirrspüler, Handtücher, Internet, Küche, Laminat, PKW-Stellplatz, Telefonanschl., Zentralheizung, Waschmasch.



Beschreibung

2090 monatlich inkl. Internet und PKW-Stellplatz zzgl. Strom und Gas

Die angebotene Wohnung überzeugt durch ihre zentrale Lage im Herzen der Stadt sowie durch eine geschmackvolle und hochwertige Ausstattung. Sie befindet sich im ersten Obergeschoss eines gepflegten Mehrfamilienhauses und bietet ein angenehmes Wohnambiente für anspruchsvolle Mieter. Die Wohnung verfügt über ein großes Wohnzimmer, ein ruhiges Schlafzimmer mit Boxspringbett, einem Arbeitszimmer, sowie ein separates Speisezimmer, das sich ideal für gemeinsame Mahlzeiten oder als zusätzlicher Arbeitsbereich nutzen lässt. Dank der großen Fensterflächen sind alle Räume lichtdurchflutet und vermitteln eine freundliche, offene Atmosphäre. Ein weiteres Highlight ist die Infrarotkabine, welche zur Entspannung einlädt. Die Ausstattung ist gehoben und modern. Eine neue Einbauküche bietet alle notwendigen Geräte und ausreichend Stauraum, während das stilvolle Duschbad mit einer eleganten Glasduschkabine überzeugt. Ein Balkon gehört ebenfalls zur Wohnung und lädt zum Entspannen im Freien ein. Ein besonderer Komfort ist der in der Miete enthaltene Reinigungsservice, der einmal monatlich durchgeführt wird und für zusätzliche Entlastung im Alltag sorgt. Diese Wohnung vereint urbanes Wohnen mit hochwertigem Komfort und stellt eine attraktive Gelegenheit für alle dar, die zentral in Nürnberg leben möchten.

Lage

U2 und U1

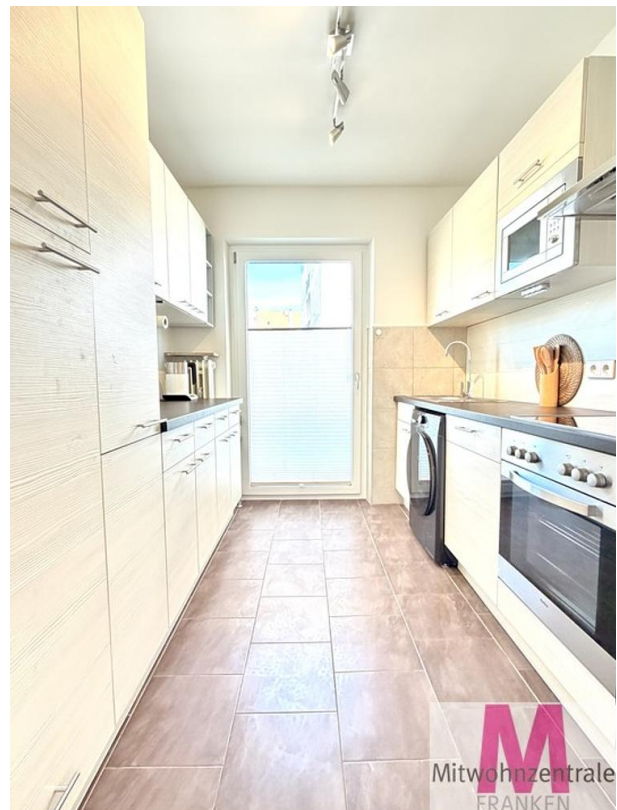
Sonstige Angaben

möbliert, Mehrfam.haus, Neu renoviert
Energieausweis
Art nach Verbrauch
Energieverbrauchskennwert 154,8 kWh(ma)
Warmwasser enthalten Ja
Effizienzklasse E
Ausstellungsdatum 08.03.2019
Gültig bis 07.03.2029
Heizungsart Zentralheizung
Wesentliche Energieträger Gas
Baujahr 1955













M
Mitwohzentrale
FRANKEN



