



91522 Ansbach

gewerbliche Räume/Praxisräume im Zentrum



2.155 €

Kaltmiete

239,5 m²

Gesamtfläche

239,5 m²

Gesamtfläche

8

Zimmer



Ihr Ansprechpartner

**Reitelshöfer + Heider Immobilien
OHG**

Michaela Heider
Tel.: +49 981 12224
info@rhi-immobilien.de

Ihr Immobilienpartner in Ansbach und Umgebung

REITELSHÖFER
HEIDER
IMMOBILIEN

Flächen & Zimmer

Gesamtfläche	239,5 m ²
Bürofläche	239,5 m ²
Büroteilfläche	239,5 m ²
Zimmer	8

Allgemeine Infos

verfügbar ab	kurzfristig bzw.
--------------	------------------

Preise & Kosten

Kaltmiete	2.155 €
Nebenkosten	479 €
Heizkosten enthalten	✓
provisionspflichtig	×
Kautiön	6.465 €

Zustand

Zustand	gepflegt
---------	----------



Ausstattung

Bodenbelag

Teppich	✓
Kunststoff	✓



Beschreibung

Die Büroräume befinden sich im 1.OG eines historischen Gebäudes mit überwiegend gewerblicher Nutzung direkt im Stadtzentrum von Ansbach.

Über das Treppenhaus bzw. den Aufzug kann die Etage erreicht werden. Öffentliche Parkplätze stehen in der Reitbahn und auf dem Rezatparkplatz zur Verfügung.

Der Zugang und der anschließende Eingangs- und Empfangsbereich sind sehr großzügig und offen gestaltet. Über einen Flur sind alle Büro- und Besprechungsräume sowie die Teeküche und die beiden WCs zu erreichen. Große Fenster belichten die Flächen optimal.

Die Büroräume und der Flur sind mit pflegeleichtem Teppichboden ausgelegt. Küche und WCs verfügen selbstverständlich über einen wischfähigen Boden. Für die Technik und den Server steht ein separater kleiner Raum zur Verfügung.

Sonstige Angaben

Für die Zusendung des Exposés oder weiterer Informationen zum Objekt füllen Sie bitte die nachfolgenden Angaben im Kontaktformular aus:

- vollständiger Name
- vollständige Anschrift
- E-Mail Adresse
- Telefon - und /oder Mobilnummer

Eine Besichtigung des Objektes kann nur nach Vereinbarung mit uns erfolgen.

Die direkte Kontaktaufnahme zum Vermieter oder Bewohner des Objektes ist nicht gewünscht.

Alle Angaben sind freibleibend, vertraulich und unverbindlich. Eine Gewähr kann die Reitelshöfer + Heider Immobilien oHG nicht übernehmen. Sämtliche Objektangaben basieren auf den uns vom Vermieter erteilten Informationen. Sie wurden gewissenhaft wiedergegeben.

Kosten aus unserer Tätigkeit fallen für Sie nicht an. Die Vermittlungsprovision wird vom Vermieter übernommen.

Für weitere Informationen stehen wir Ihnen gerne zur Verfügung.

Dieses Angebot ist nur für den Empfänger bestimmt und darf ohne unsere Genehmigung nicht an Dritte weitergegeben werden.



Ihr Immobilienpartner in Ansbach und Umgebung

REITELSHÖFER
HEIDER
IMMOBILIEN







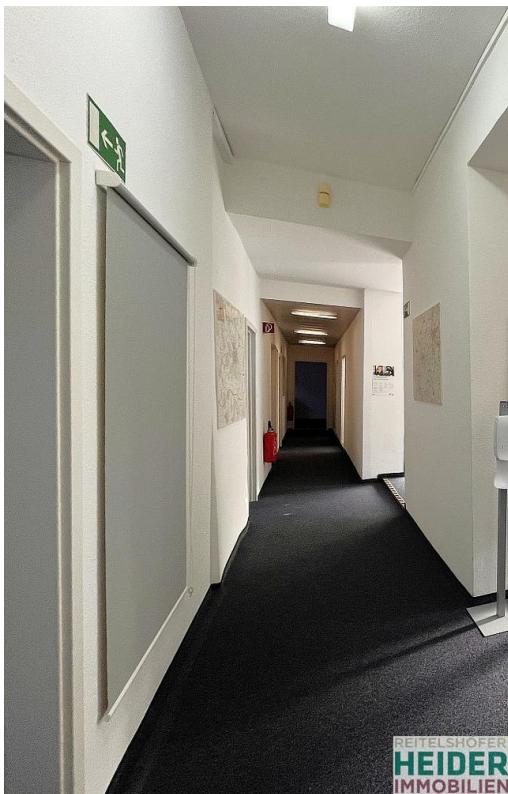




REITELSHÖFER
HEIDER
IMMOBILIEN



REITELSHÖFER
HEIDER
IMMOBILIEN

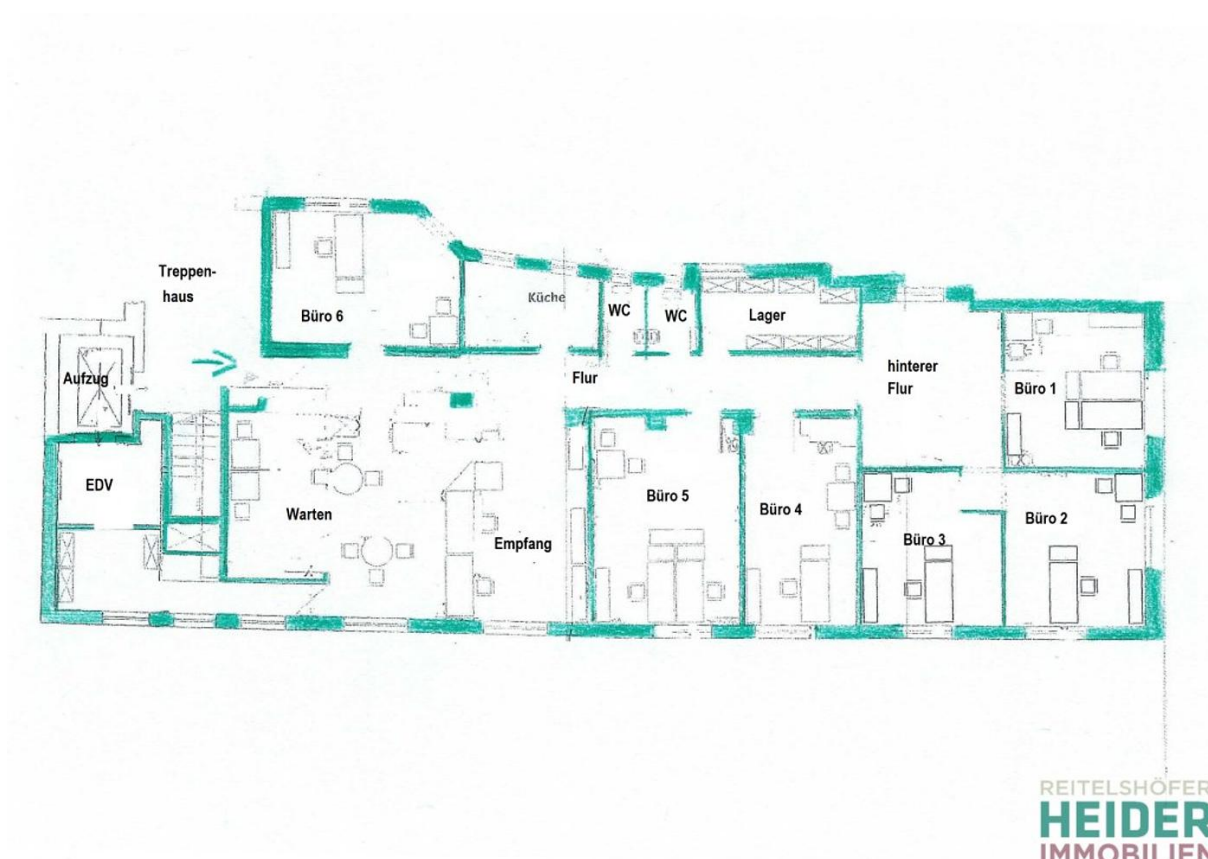


REITELSHÖFER
HEIDER
IMMOBILIEN





REITELSHÖFER
HEIDER
IMMOBILIEN



REITELSHÖFER
HEIDER
IMMOBILIEN

